





Misión inteligente y climáticamente neutra de la ciudad de Valladolid

[Acuerdo Climático de Valladolid](#)



Índice

-  Misiones de la UE. Ciudades Inteligentes y Climáticamente Neutras
-  Acuerdo Climático de Valladolid
-  Acciones en ámbitos clave
-  Modelo de Gobernanza.

Misión Valladolid

Ciudad inteligente y climáticamente neutra

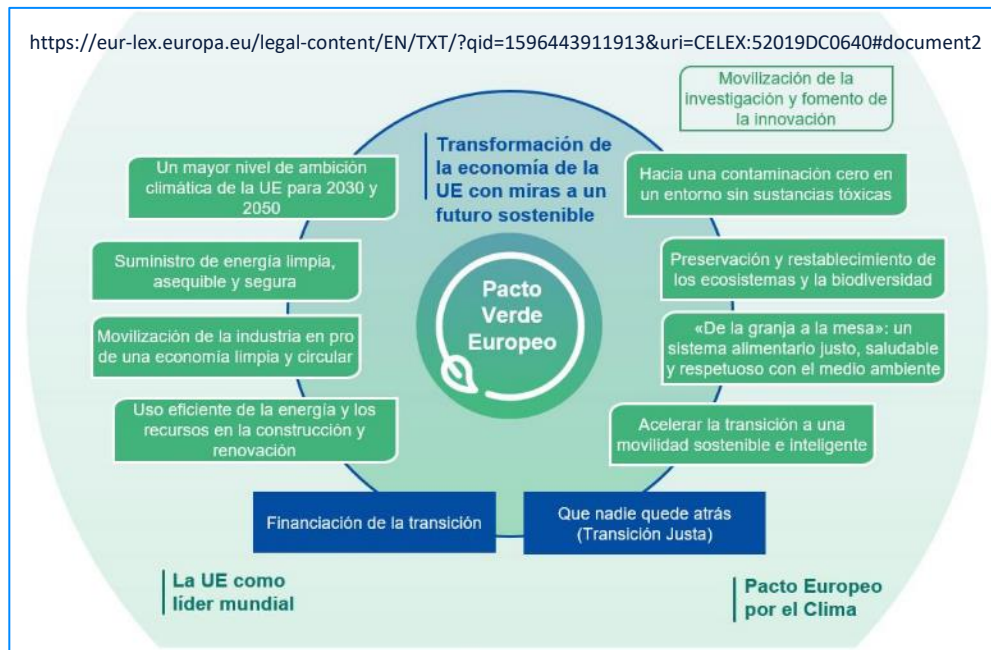
Objetivo: la neutralidad climática de Valladolid el año 2030.

El Pleno del Ayuntamiento de Valladolid, en su sesión del 30 de noviembre del 2021, acordó la Hoja de Ruta para la implementación de la “Misión 100 Ciudades Inteligentes y Climáticamente Neutras”, destacando expresamente la ambición y el compromiso de alcanzar el objetivo de neutralidad climática de la ciudad en el año 2030.



Horizonte Europa

Programa de Innovación UE 2021-2027



PACTO VERDE EUROPEO establece cómo hacer de Europa el primer continente climáticamente neutro en 2050 impulsando la economía, mejorando la salud y la calidad de vida de los ciudadanos, protegiendo la naturaleza y no dejando a nadie atrás.



MISIÓN UE: Una misión es una cartera de acciones transdisciplinares con un plazo determinado destinada a alcanzar una meta audaz e inspiradora, a la vez que cuantificable, que tiene un impacto en la sociedad y la formulación de políticas y es pertinente para una parte importante de la población europea y un amplio espectro de ciudadanos europeos.



100 ciudades seleccionadas

Ciudades seleccionadas que sirven como **centro de inspiración a otras ciudades** para conseguir.



EUROPA CLIMÁTICAMENTE NEUTRA EN EL 2050



[EU Cities Mission: Meet the Cities - YouTube](#)

Climate-neutral and Smart Cities



¿Qué es la Misión 100 ciudades inteligentes y climáticamente neutras?



¿En qué consiste la neutralidad climática según la Misión? Significa conseguir un nivel neto de cero emisiones de gases de efecto invernadero, conseguido fundamentalmente a través de la reducción de emisiones, la inversión en tecnologías verdes y la protección y mejora del medio ambiente.

El objetivo fundamental es reducir las emisiones reduciendo el consumo de energía y consiguiendo que la energía consumida sea renovable, bien de producción local o energía externa certificada.

Siempre habrá un conjunto de emisiones residuales que hay que compensar: bien mediante sumideros de carbono en la propia ciudad (renaturalización) o bien mediante créditos certificados

Implica un acceso preferente a financiación: otorga la “etiqueta” de misión que permite acceder a fondos específicos y otorga mayor credibilidad ante la inversión privada.

Tiene como mecanismo de ejecución la firma de un “Contrato de Ciudad Climática” Aunque no es vinculante legalmente, supone un claro compromiso político al más alto nivel con la Unión Europea, el estado, la región y la ciudadanía de establecer los planes necesarios para alcanzar la neutralidad climática en 2030. Este contrato tiene que incorporar acciones innovadoras de distinto tipo, incluidas las de gobernanza, y un plan de inversiones.

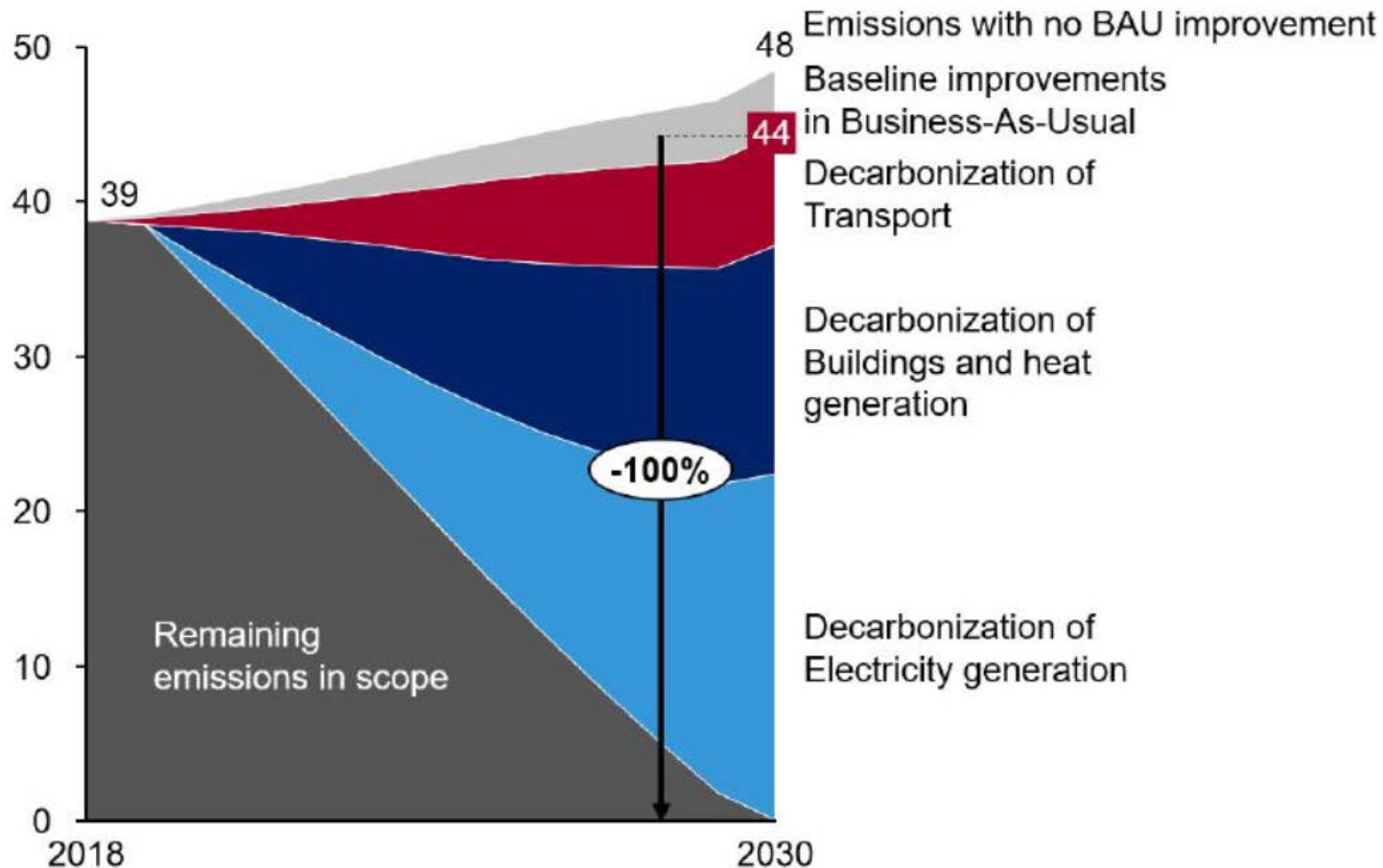
Cuenta con una plataforma específica de apoyo desarrollada a través del proyecto Net Zero Carbon Cities – liderado por Climate-KIC, donde también participan socios españoles



Economic case de la Misión Europea

Palancas de transformación urbana

100 ciudades (media de 100.000 habitantes)



- Generación de electricidad
- Edificios y generación de calor
- Transporte

39 MTCO₂

44 MTCO₂

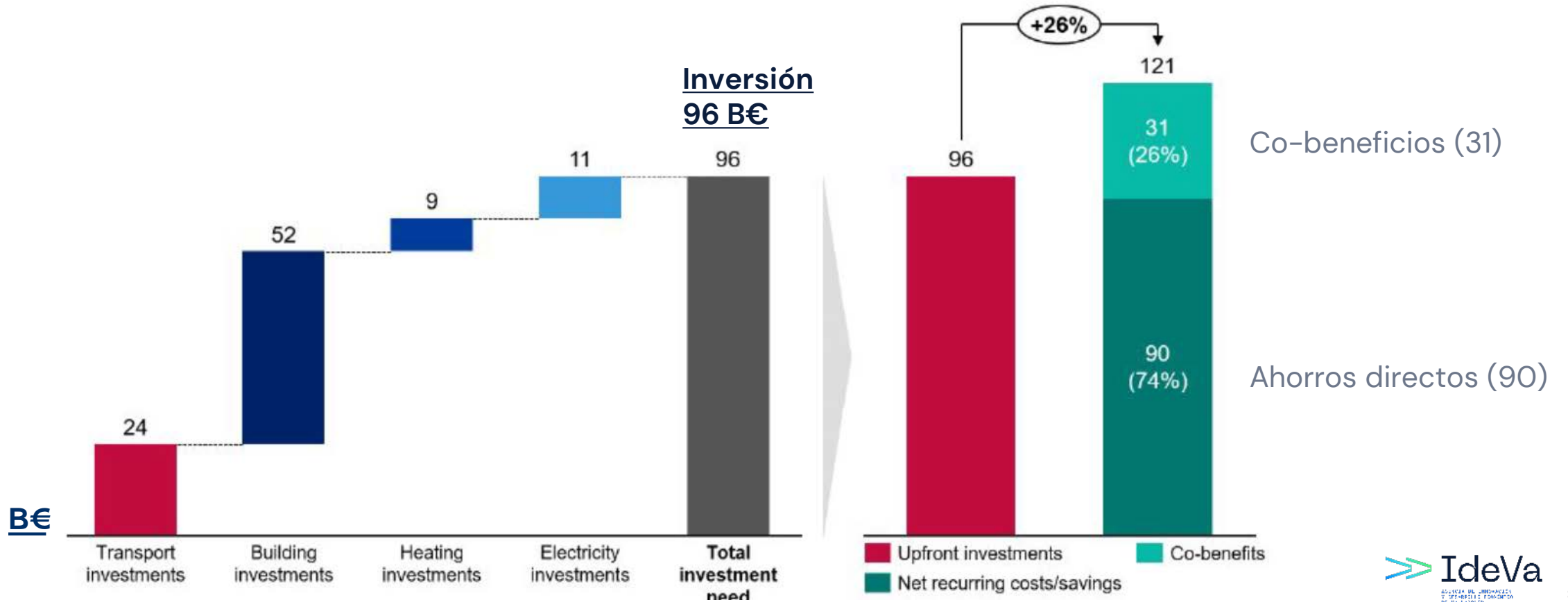
48 MTCO₂eq



Economic case de la Misión Europea

Palancas de transformación urbana

100 ciudades (media de 100.000 habitantes)



Inversión

Colaboración público-privada

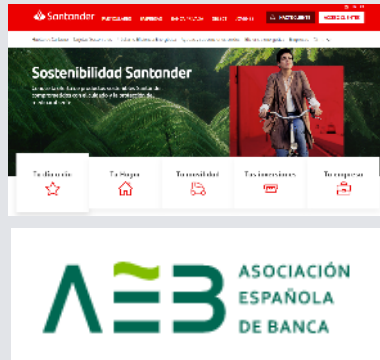
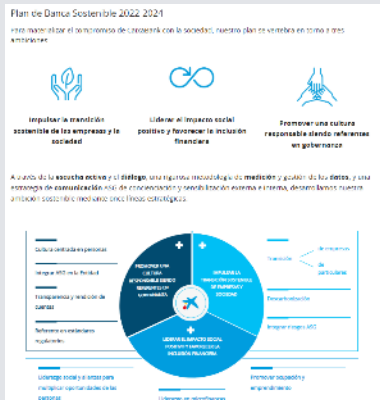
Atracción de financiación para la ejecución de la Misión, principalmente **INVERSIÓN PRIVADA**, pero también pretende contribuir a facilitar el acceso a la financiación comunitaria, nacional y regional.



85%

Inversión privada: 85%

- Fondos inversión sostenibles.
- “Banca sostenible”
- ...



15%



Inversión Pública: como máximo 15%.

Se considera además que el dinero público debe contribuir a disminuir los riesgos de inversión.

VALLADOLID

HA SIDO GALARDONADA CON



#EUmissions
#MissionCities
#EUGreenDeal



Sello misión

Reconocimiento UE

Diez ciudades europeas hemos sido galardonados con el **Sello Misión** de la UE por nuestros planes para alcanzar la neutralidad climática de aquí a 2030 tras una revisión positiva de nuestro Acuerdo Climático.

El objetivo de la etiqueta es facilitar el acceso a la financiación europea, nacional y regional, así como a otras fuentes de financiación, en particular a la inversión privada.

12 Octubre 2023



Misión Valladolid

Ciudad climáticamente neutra en 2030



Ayuntamientos de Barcelona, Madrid, Sevilla y Valencia
8 de septiembre 2021

Adhesión de los Ayuntamientos de Soria, Valladolid, Vitoria-Gasteiz y Zaragoza.
13 de diciembre 2021

VALLADOLID es seleccionada por la Comisión Europea

Firma Acuerdo Climático
Marzo 2023

Concesión del Sello Misión
Sept 2023

2030

Valladolid climáticamente neutra

15 de septiembre 2021
Pleno del Senado aprueba moción por la que se insta al Gobierno a impulsar la neutralidad climática de las ciudades en el marco de la Misión Europea de Ciudades y de la iniciativa citiES 2030.

25 de noviembre de 2021
La Misión Europea de Ciudades lanza una convocatoria de expresión de interés dirigida a las ciudades europeas.

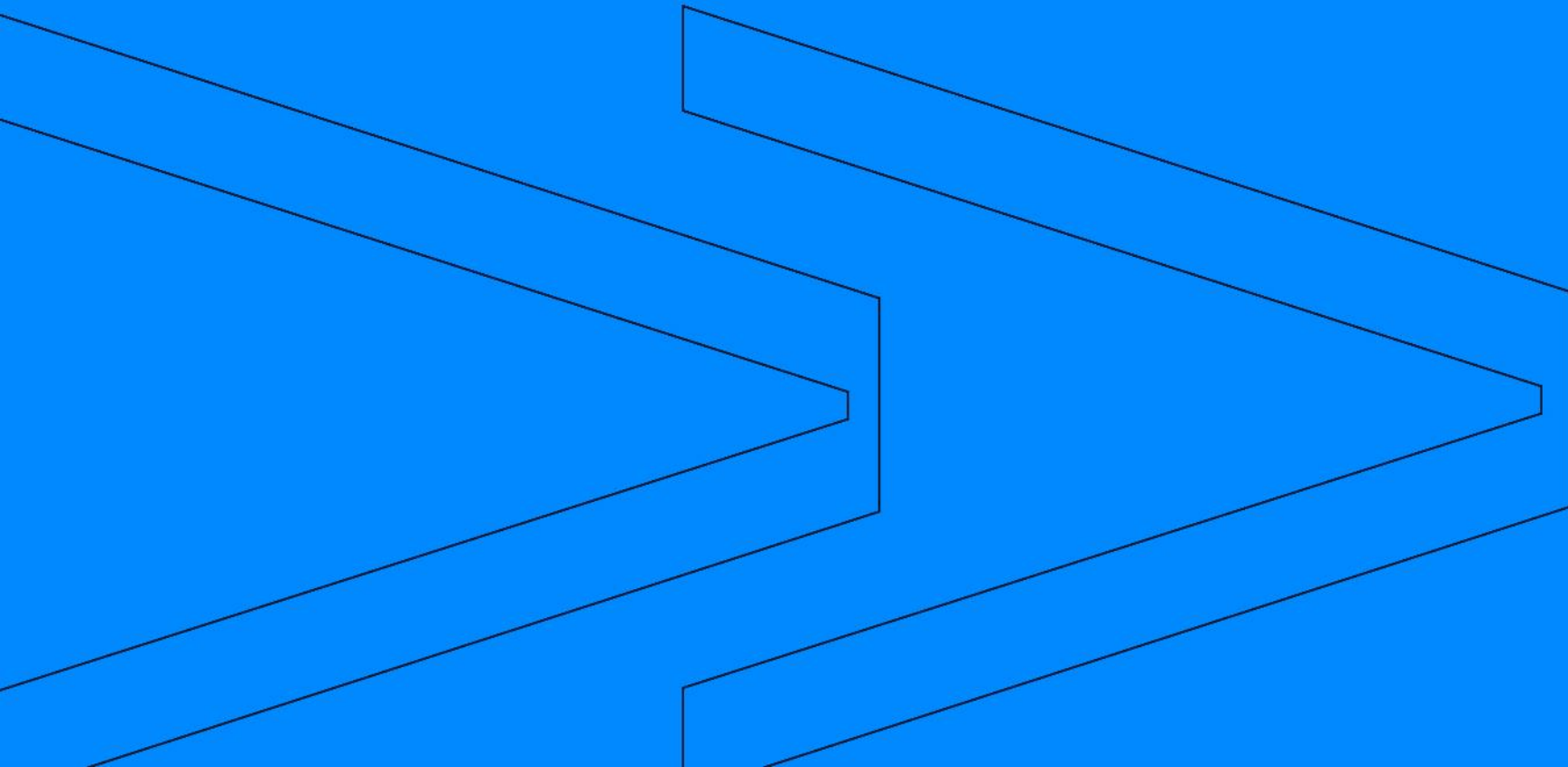
30 de noviembre 2022
Pleno del Ayto. de Valladolid acuerda la Hoja de Ruta para la implementación de la Misión Europea

poniendo de manifiesto la ambición, la apuesta y el compromiso político de la ciudad de Valladolid para conseguir el **objetivo de neutralidad climática de la ciudad en el año 2030.**



Acuerdo Climático de Valladolid

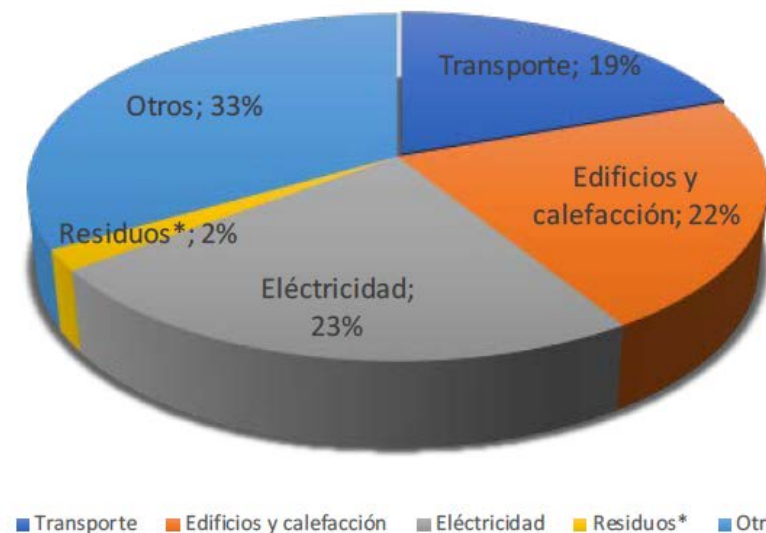
Marzo 2023



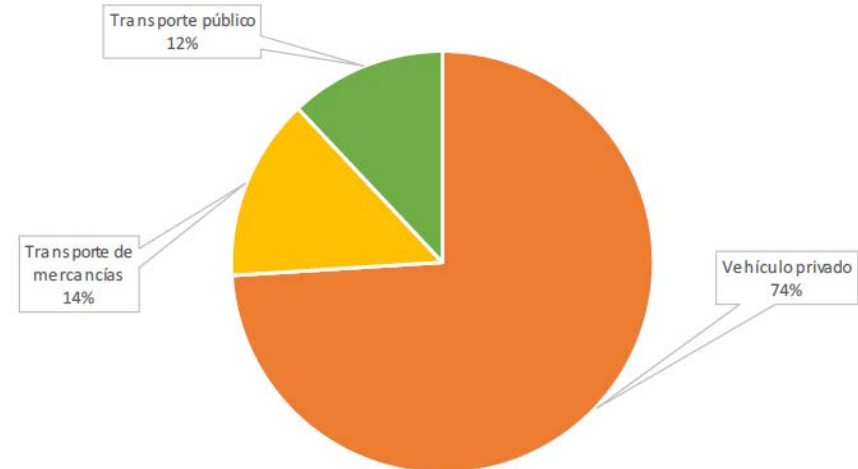
Cálculo de emisiones

El Modelo Económico utiliza un **enfoque sistémico** para contabilizar las emisiones GEI en las ciudades y usa un escenario BAU 2030 "Business as usual" como referencia, para estimar la reducción potencial de emisiones que puede lograrse mediante diferentes estrategias y acciones de descarbonización. Este escenario representa una proyección de cómo sería la trayectoria de emisiones de la ciudad si no se aplicaran medidas adicionales de descarbonización más allá de las ya previstas o en curso.

Emisiones por sector, escenario año base 2019,
Total de emisiones 1.192 kton CO2



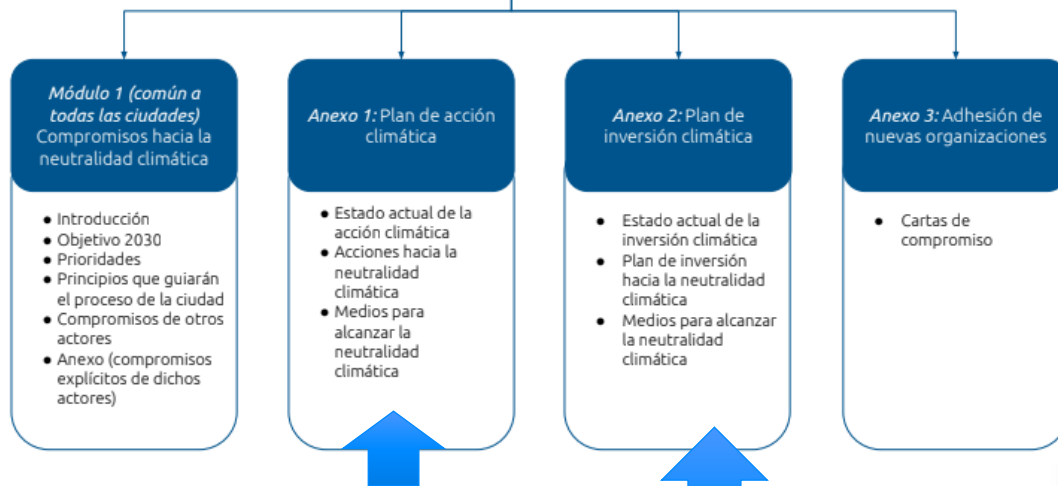
Emisiones en transporte según reparto modal



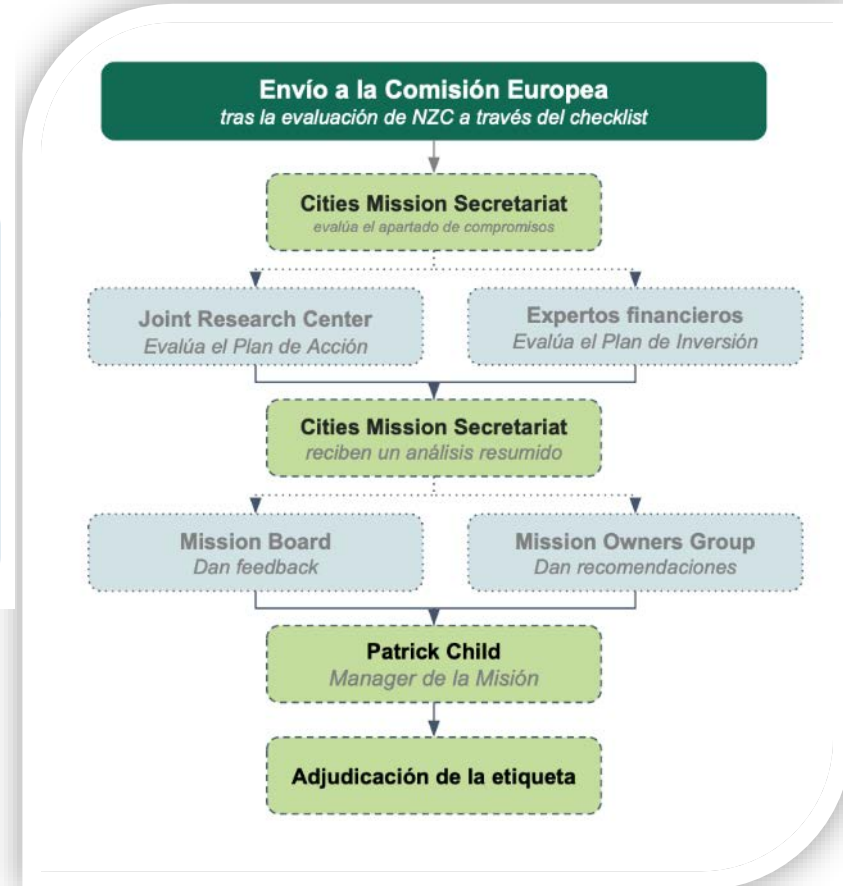
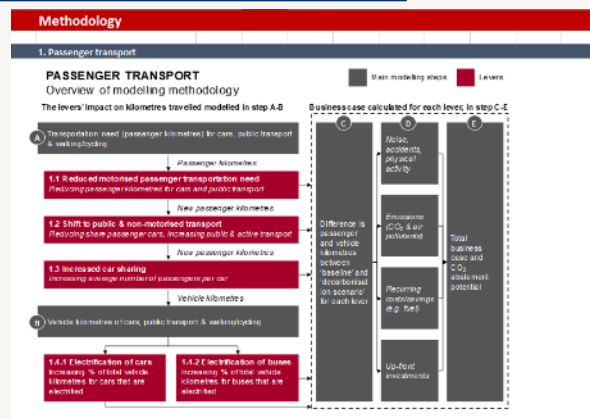
Acuerdo Climático

De la ciudad de Valladolid

CLIMATE CITY CONTRACT (CCC) // ACUERDO CLIMÁTICO



MODELO ECONÓMICO



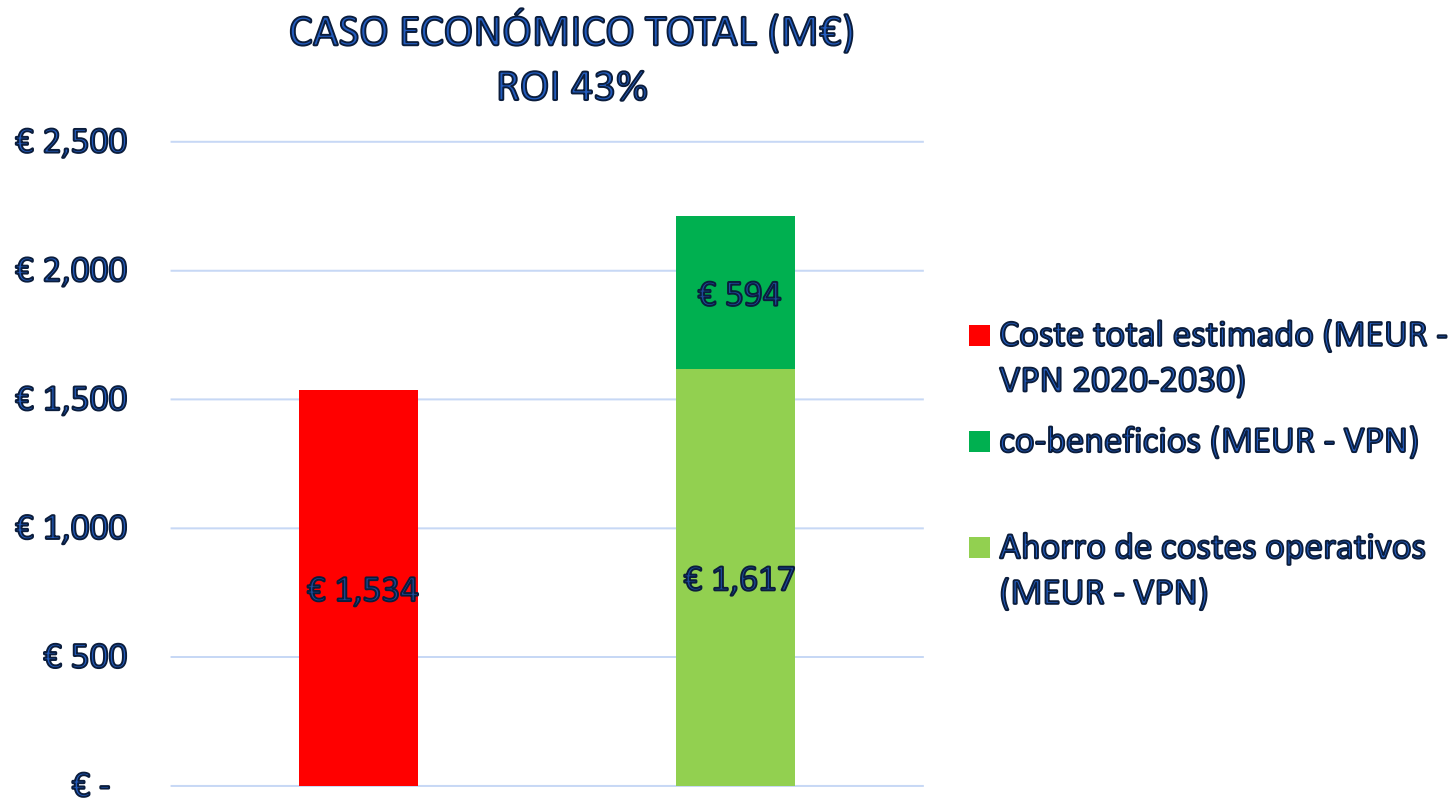
Fecha envío a la CE: 15 marzo 2023

Fecha envío evaluación: 15 de abril 2023

Resultados evaluación: 12 octubre 2023

Acuerdo Climático

Modelo económico: retorno de inversión



- **Inversión necesaria:** 1.534 millones de € (coste total estimado). Business As Usual. Coste añadido por aplicar el Plan de Acción Climática del Acuerdo.
- **Ahorro de Costes Operativos:** 1.617 millones de €. Beneficios económicos directos, fundamentalmente aquellos asociados a ahorros energéticos.
- **Co - beneficios:** 594 millones de euros: generación de empleo verde, beneficios en la salud, revalorización de activos, seguros (reducción de riesgos), mejora de la calidad ambiental, ...
- **ROI (Retorno sobre la inversión):** 43%

Resumen de las actuaciones							
Sector emisor	Subsector emisor	Supuestos 2030	Notas Supuestos 2030	Reducción GEI (kt CO2e)	Ahorro de costes operativos (MEUR - VPN)	Co-beneficios (MEUR - VPN)	Coste total estimado (MEUR - VPN 2020-2030)
Transporte	Reducción en la necesidad de transporte motorizado	30%		48	€ 556	€ 138	€ -
Transporte	Cambio modal: cambio al transporte público y no motorizado	20%	Reducción de pasajeros-km en vehículo privado	16	€ 88	€ 242	€ (29)
Transporte	Transporte compartido	25%	Aumento de la eficiencia del transporte	16	€ 223	€ 64	€ -
Transporte	Electrificación de coches	35%	% flota electrificada	14	€ 15	€ 9	€ (20)
Transporte	Electrificación de autobuses	54%	% flota electrificada	17	€ 7	€ 6	€ (4)
Transporte	Optimización de la logística en transporte de mercancías	10%	Reducción de la distancia de viaje	14	€ 25	€ 21	€ -
Transporte	Electrificación de camiones	90%	Camiones <3,5 t a 2040	6	€ 7	€ 3	€ (31)
Edificios y calefacción	Renovaciones de edificios	2,0%	Tasa renovación anual	12	€ 131	€ 10	€ (331)
Edificios y calefacción	Nuevos edificios de consumo de energía casi nula	40%	% nuevos edificios según máximos estándares de eficiencia energética	2	€ 27	€ 2	€ (35)
Edificios y calefacción	Iluminación y electrodomésticos eficientes	100%	Luminarias rehabilitadas (mejoras del 40% en su eficiencia)	27	€ 329	€ 2	€ (159)
Edificios y calefacción	Generación de calor con bajas emisiones (descarbonización de la calefacción)	65%	Porcentaje de calefacción local eléctrica	192	€ 24	€ 96	€ (810)
Eléctrica	Generación de electricidad de bajas emisiones	85%	Parte de la producción eléctrica de fuentes fósiles actual sustituida por energías renovables	230	€ 184	€ -	€ (117)
Total				594	€ 1.617	€ 594	€ (1.534)

Acuerdo Climático

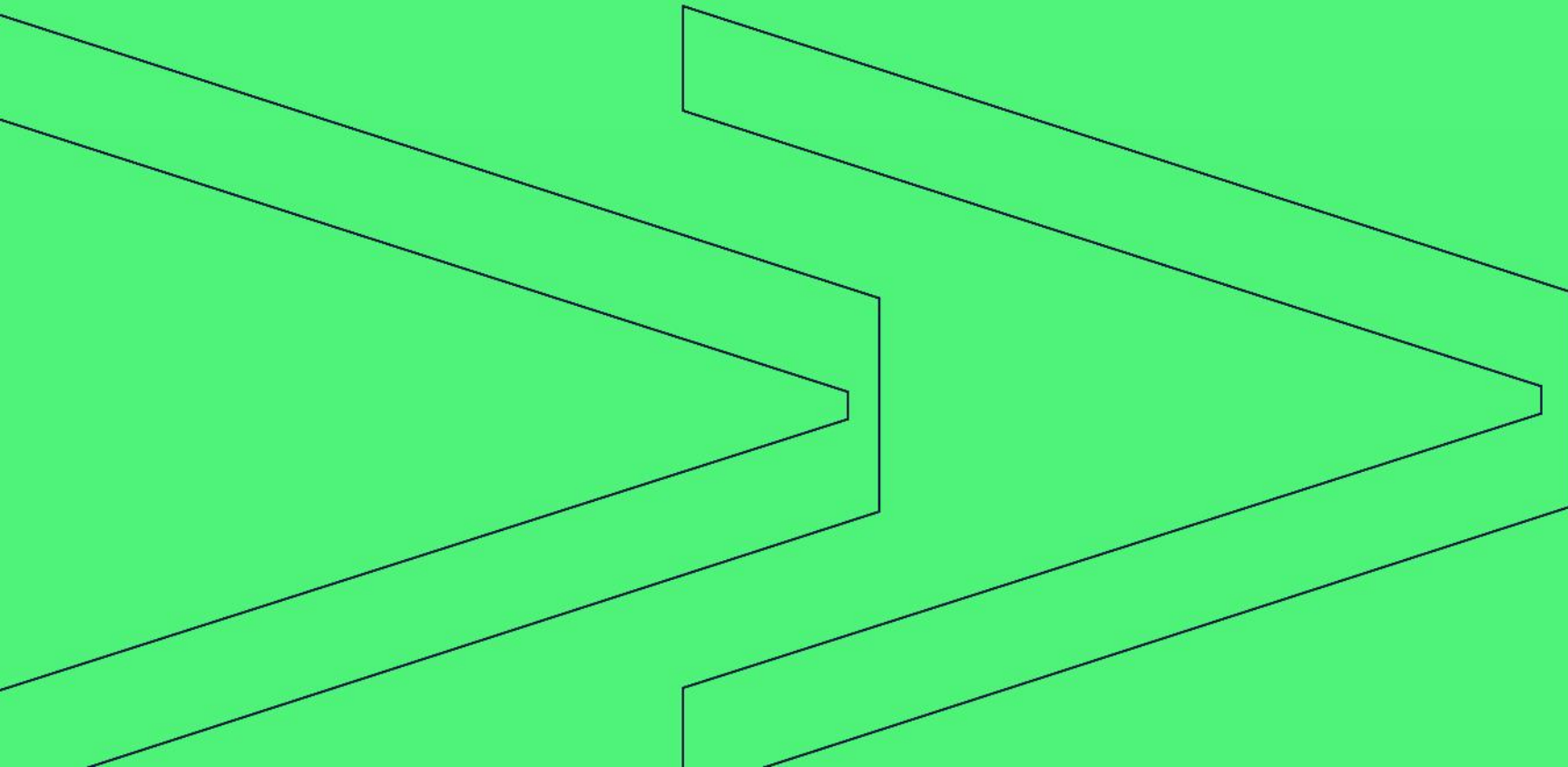
Resumen previsiones 2030

Transporte: Objetivos basados en el cambio modal, descarbonización del transporte de mercancías e incremento del porcentaje de ocupación de vehículos.

Edificios y calefacción: Objetivos ambiciosos en descarbonización de calefacción basado en renovación de edificios, nuevas redes de calor y uso de bombas de calor.

Energía: Planes de descarbonización industrial y aumento de generación renovable.

Acciones en ámbitos clave



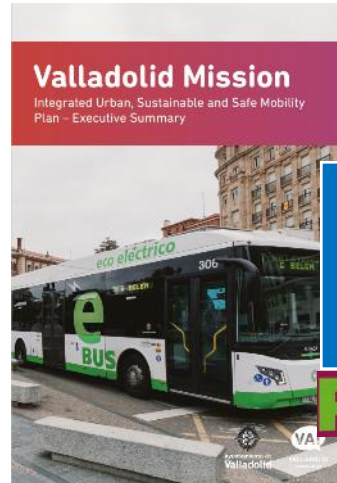
Planes y estrategias relevantes

Misión Valladolid



AGENDA URBANA
VALLADOLID

PGOU 2020



PIMUSSVA
Plan Integral de
Movilidad Urbana
Sostenible y Segura

PIMUSSVA
Ayuntamiento de
Valladolid



ESTRATEGIA DE
ADAPTACIÓN AL
CAMBIO CLIMÁTICO



PLAN DE ACCIÓN DE
ECONOMÍA CIRCULAR

Estrategia
de cambio
climático
Valladolid



PLAN DE INNOVACIÓN
Y CIUDAD INTELIGENTE

SMARTVA!
VALLADOLID CIUDAD INTELIGENTE

Proyectos transformadores en sectores clave

Edificación y eficiencia energética

- **Distritos Cero-Energía:** y (1) Distrito de Energía Positiva.
- **Mapa solar.**
- Creación de **Comunidades Energéticas y de Adaptación** al cambio climático.
- **Rehabilitación de edificios públicos:** escuelas resilientes, centros cívicos, instalaciones deportivas, edificios de titularidad pública.
- **Redes de calor sostenibles.**
- **Parque edificatorio privado:** Apoyo, Asesoramiento, Incentivación para la rehabilitación y conseguir distritos cero energía.



Edificios y calefacción	<i>Renovaciones de edificios</i>	2,0%	Tasa renovación anual
Edificios y calefacción	<i>Nuevos edificios de consumo de energía casi nula</i>	40%	% nuevos edificios según máximos estándares de eficiencia energética
Edificios y calefacción	<i>Iluminación y electrodomésticos eficientes</i>	100%	Luminarias rehabilitadas (mejoras del 40% en su eficiencia)
Edificios y calefacción	<i>Generación de calor con bajas emisiones (descarbonización de la calefacción)</i>	65%	Porcentaje de calefacción local eléctrica

Proyectos transformadores en sectores clave

Movilidad sostenible y segura

- **Plan de Movilidad Urbana Sostenible** (Segura, Integral) – PIMUSSVA → Progr. Vehículos Limpios en todas las flotas municipales.
- **Zona de Bajas Emisiones.**
- **Valladolid Ciudad Verde:** (2020) → **Valladolid, ciudad próxima.**
- **Visión integrada de la movilidad:** espacios modos no motorizados, transporte público, caminos escolares seguros, medidas para la movilidad privada, electromovilidad, TICs.
- **AUVASA:** Sociedad Municipal de autobuses → Servicios Integrales de movilidad.
- **Servicios logísticos:** Modernización de la DUM, incentivos movilidad eléctrica, etc.
- **Plataforma logística intermodal:** transporte mercancías por carretera– transporte ferrocarril.



Transporte	Reducción en la necesidad de transporte motorizado	30%	
Transporte	Cambio modal: cambio al transporte público y no motorizado	20%	Reducción de pasajeros-km en vehículo privado
Transporte	Transporte compartido	25%	Aumento de la eficiencia del transporte
Transporte	Electrificación de coches	35%	% flota electrificada
Transporte	Electrificación de autobuses	54%	% flota electrificada
Transporte	Optimización de la logística en transporte de mercancías	10%	Reducción de la distancia de viaje
Transporte	Electrificación de camiones	90%	Camiones <3,5 t a 2040

Proyectos transformadores en sectores clave

Economía circular

- Enfoque holístico y transversal.
- El Ayto. como **Promotor**: Integración de la economía circular en las políticas urbanas (agua, residuos, energía, movilidad, ...).
 - Centro de Tratamiento de Residuos (CTR)
 - Mapa de alerta temprana de **innovación en agua y saneamiento** (Aquavall).
- El Ayto. como **Habilitador y Facilitador**:
 - actuaciones dirigidas al tejido productivo y a la ciudadanía: programa de financiación para PYMES, Proyecto Circular Labs y Circular Ecosystems, Subvenciones para la descarbonización.
- **Hub de Innovación y Sostenibilidad**.



Proyectos transformadores en sectores clave

Facilitadores de la neutralidad climática a través de la innovación

- Agencia de Innovación y Desarrollo Económico (IdeVA)
 - Ordenanza “Valladolid Ciudad Demostradora”
 - Incentivación para la descarbonización.
 - Plan Innovación Digital SmartVA!
 - Servicio de consultoría y apoyo para la implantación de proyectos innovadores y climáticos de carácter integral.
- Instrucción 1/2018 para “impulsar la contratación socialmente eficiente” → y *climáticamente neutra*.

Otros sectores

TURISMO SOSTENIBLE

- Plan Estratégico de Turismo (PET)
- Planes de Sostenibilidad Turística (RTR)
- Destino turístico inteligente (DTI)

ESTRATEGIA AGROALIMENTARIA

- Fomento de **redes locales** de distribución.
- Protección y revitalización del potencial productivos de los **suelos agrarios** de Valladolid y su alfoz.
- Acceso a **alimentos saludables**, ecológicos, diversos y de calidad.
- Hacia una **cultura alimentaria** consciente.
- **Mercados** y comercios sostenibles, alimentación saludable para infancia, mayores...



Proyectos transformadores en sectores clave

Renaturalización de la ciudad

- **Renaturalización urbana:** infraestructura verde y azul, soluciones basadas en la naturaleza (Sbn)
 - Proyectos demostradores: URBAN GreenUP, INDNATUR.
- **PGOU 2020 :** Itinerarios verdes, bosques isla.
 - Corredor ecológico interior VA-20.
- Plan director del Arbolado 2021 -2024
- Plan de Biodiversidad de Valladolid 2022-2030.
- **Valladolid: Caminos de Biodiversidad Urbana'** Plantación de mayor número de árboles urbanos, aumento de la superficie forestal, creación de sumideros urbanos de carbono, implantación de medidas de renaturalización urbana a través de SbN.

16%
emisiones GEI
a compensar



Proyectos europeos

MARCO FINANCIERO PLURIANUAL
2021-2027

83,3%



PROYECTOS EUROPEOS – 9 EN EJECUCIÓN

MOVILIDAD-
TRANSPORTE



URBANE

CAPACITACIÓN
/COLABORACIÓN



CAPACITIES

CAMBIO CLIMÁTICO



RENOVABLES Y
EFICIEN. ENERGÉTICA

LEGOFIT



Urbanew

ECONOMÍA CIRCULAR

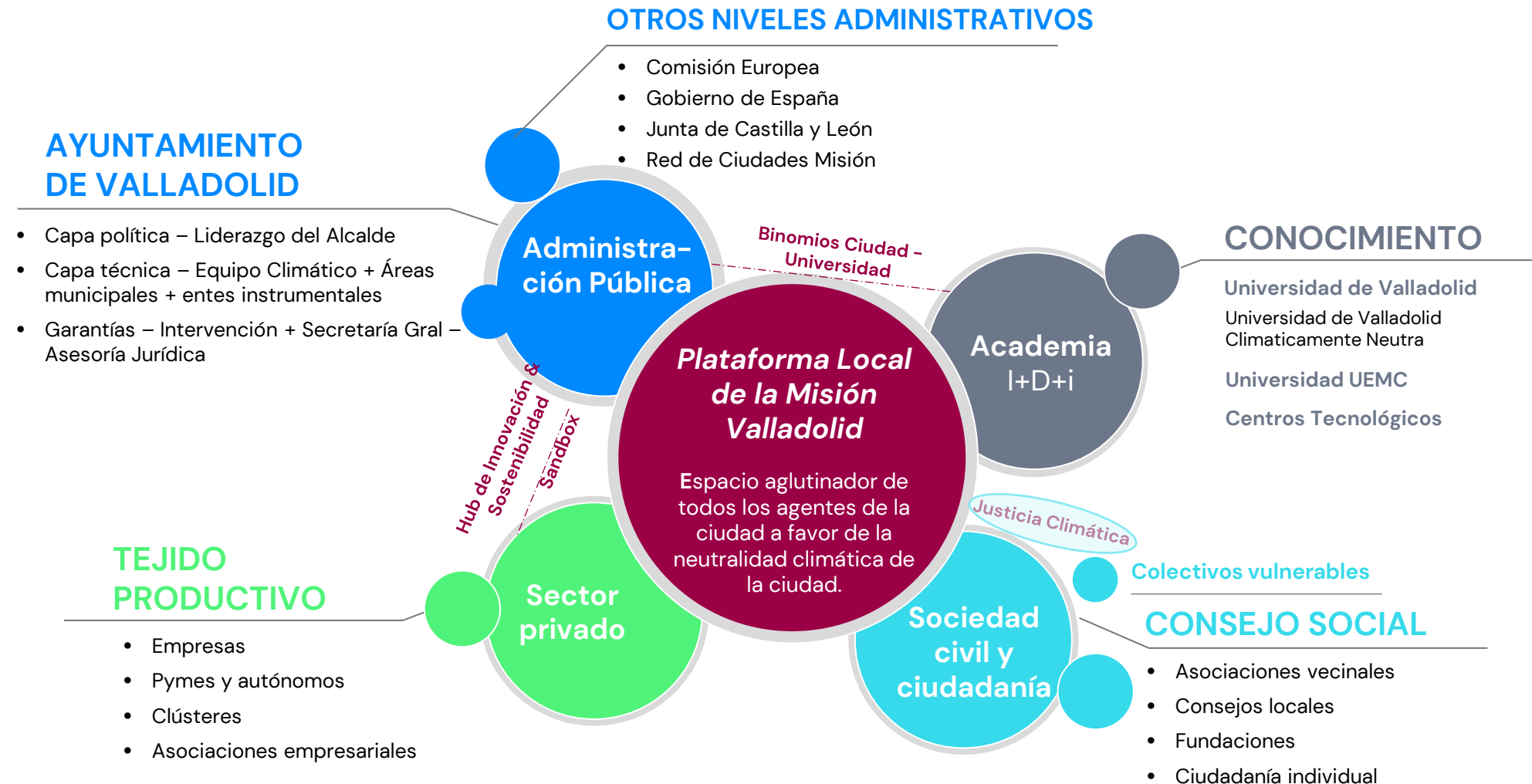


Modelo de Gobernanza - Alianzas –



Participación y modelo de gobernanza

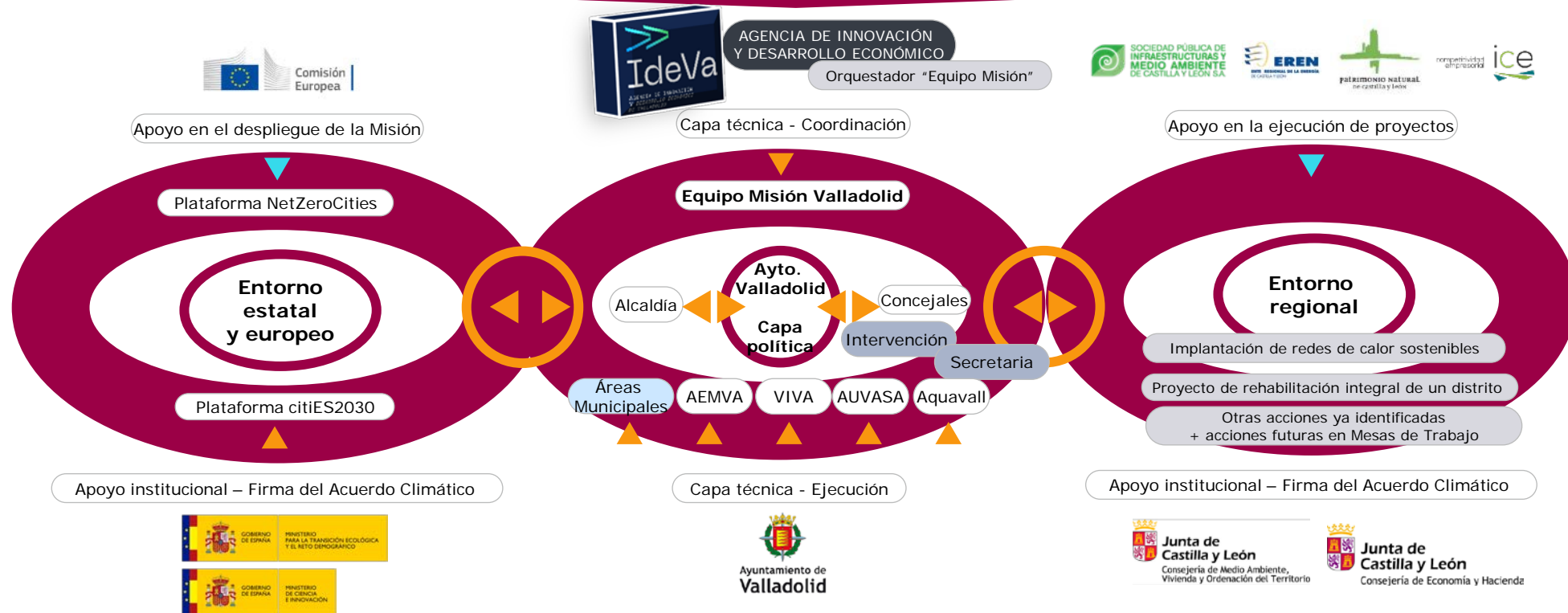
Colaboración público-privada



Participación y modelo de gobernanza

Plataforma Local

Hélices Administración Pública



Plataforma Local de la Misión Valladolid





Agencia de Innovación, Desarrollo
Económico, Empleo y Comercio del
Ayuntamiento de Valladolid

Tel: 983 247 401

valladolidmision@ava.es



www.ideva.es



[@ideva_agencia](https://twitter.com/ideva_agencia)



[ideva.agencia](https://www.instagram.com/ideva.agencia)



[IdeVa](https://www.facebook.com/IdeVa)



[IdeVa](https://www.youtube.com/IdeVa)